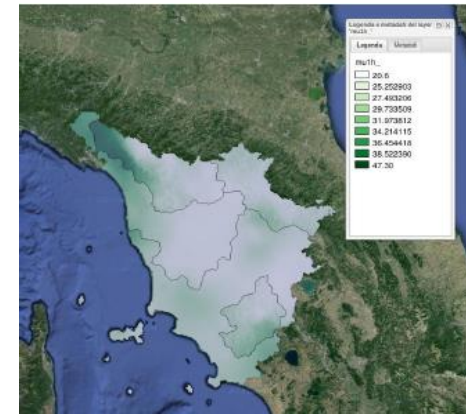
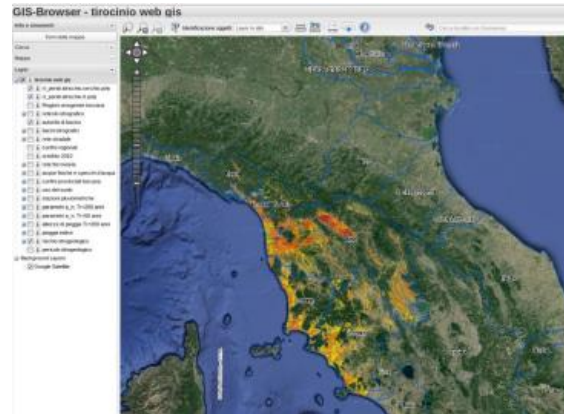


WebGis per il monitoraggio degli estremi idrologici in Toscana

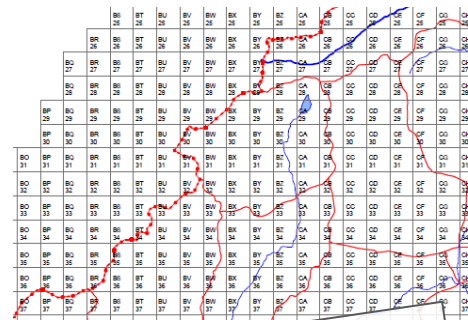
Diversi sono gli studi e le procedure di stima delle precipitazioni intense sviluppate in Italia negli ultimi anni che hanno prodotto cartografie e metodi per la costruzione delle curve IDF delle piogge estreme.



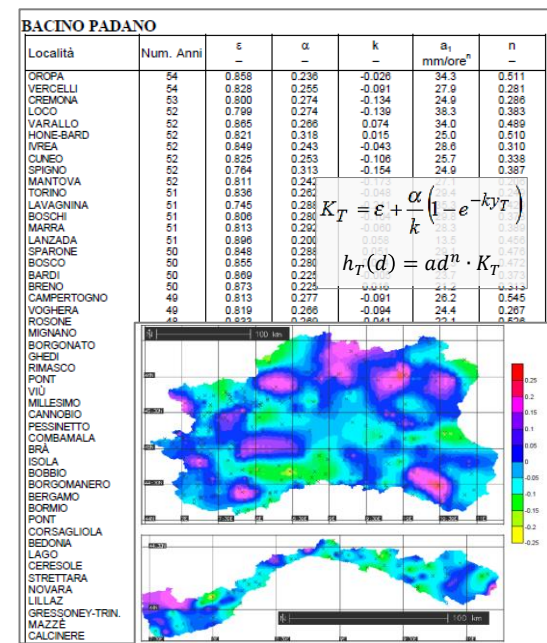
Modalità di consultazione delle diverse metodologie differenziata:

- Per alcune regioni risultano da eseguire manualmente sulla base di mappe cartacee;
- In altre sono stati predisposti appositi supporti informatici che risultano però dedicati in esclusiva ad un solo metodo e non prevedono la stima di piogge areali.

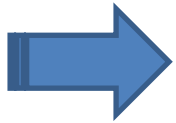
Cartografia PAI



Rapporto VAPI Rosso & De Michele



Cella	Coordinate Est UTM cella di calcolo	Coordinate Nord UTM cella di calcolo	a_T	d	n	$h_T(d)$	
A97	301000.00000	5007000.00000	18.78	0.477	20.74	0.477	22.43
A98	301000.00000	5005000.00000	18.78	0.478	20.79	0.477	22.49
A99	301000.00000	5003000.00000	18.81	0.478	20.84	0.477	22.55
A100	301000.00000	5001000.00000	17.47	0.488	21.73	0.485	23.54
A101	301000.00000	4999000.00000	17.86	0.478	22.33	0.473	24.23
A102	301000.00000	4997000.00000	17.28	0.478	21.54	0.473	23.38
A103	301000.00000	4995000.00000	18.58	0.471	23.36	0.468	25.40
A104	301000.00000	4993000.00000	18.77	0.472	23.54	0.467	25.71
A105	301000.00000	4991000.00000	18.85	0.472	23.83	0.467	26.28
A106	301000.00000	4989000.00000	19.10	0.472	24.19	0.467	26.35
B96	303000.00000	5009000.00000	18.89	0.477	20.89	0.477	22.59
B97	303000.00000	5007000.00000	18.90	0.477	20.93	0.477	22.65
B98	303000.00000	5005000.00000	19.92	0.476	20.97	0.477	22.70
B99	303000.00000	5003000.00000	19.93	0.478	21.01	0.477	22.74
B100	303000.00000	5001000.00000	17.54	0.487	21.83	0.484	23.65
B101	303000.00000	4999000.00000	17.89	0.478	22.36	0.473	24.27
B102	303000.00000	4997000.00000	17.33	0.478	21.84	0.474	23.41
B103	303000.00000	4995000.00000	18.53	0.472	23.30	0.467	25.33
B104	303000.00000	4993000.00000	18.72	0.473	23.58	0.468	25.64
B105	303000.00000	4991000.00000	18.82	0.473	23.79	0.468	25.90
B106	303000.00000	4989000.00000	19.08	0.473	24.16	0.468	26.31



Implementazione di un **GeoServizio (WebGis) WPS (Web Processing Service)**



Il servizio WPS proposto offre uno strumento:

- fruibile **utilizzando software GIS specifici** favorendo l'interoperabilità e l'**unione di risorse sia locali sia disponibili in rete**;
- **facilmente accessibile** (anche via web browser mediante specifiche interfacce)
- di semplice utilizzo;
- disponibile per piattaforme e client differenti

Il codice implementato restituisce, dato l'inserimento delle coordinate di un punto o di uno shapefile dell'area d'interesse, il valore dei parametri stimati per la costruzione delle curve IDF ed un report in formato pdf contenente i risultati delle diverse cartografie e metodi di analisi regionale disponibili per la zona oggetto d'analisi

